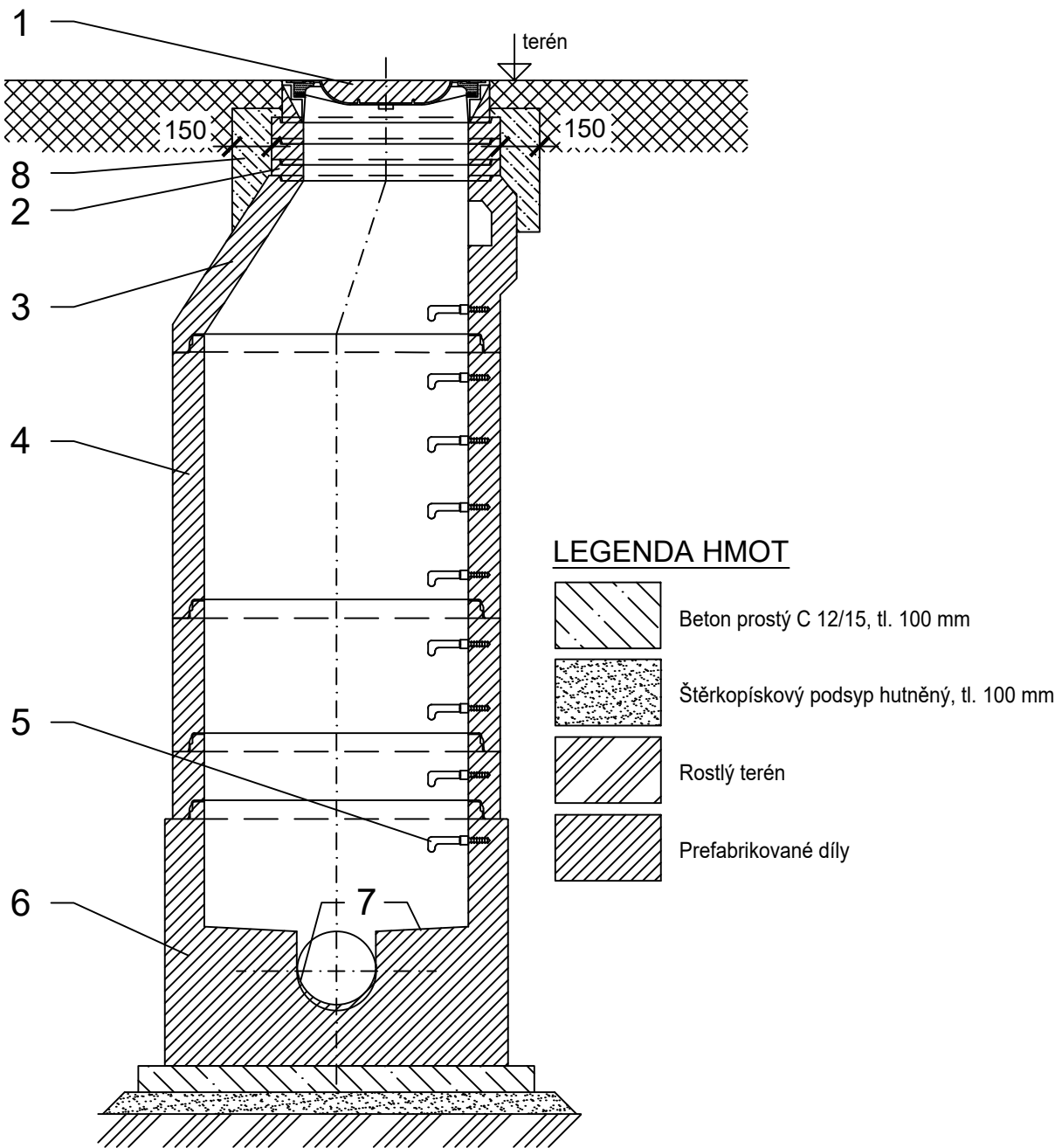


VZOROVÁ VSTUPNÍ ŠACHTA DN 1000, Q1
NA POTRUBÍ DO DN 600



LEGENDA VÝROBKŮ

- Šachtový poklop litinový s betonovou výplní, bez odvětrání (typ BEGU)
- Vyrovnávací díl 625x80(100)
- Šachtový kónus 1000/ 625x600
- Šachtová skruž 1000x250, 500, 1000
- Ocelové stupadlo v polyethylenovém profilu
Horní stupadlo - kapsové
- Šachtové dno DN1000
- Žlab a nástupnice (viz poznámka)
- Zalévací rychletuhnoucí malta

LEGENDA HMOT

- Beton prostý C 12/15, tl. 100 mm
- Štěrkopískový podsyp hutněný, tl. 100 mm
- Rostlý terén
- Prefabrikované díly

POZNÁMKA:
PRACOVNÍ SPÁRY BUDOU UTĚSNĚNY ZA POUŽITÍ
BENTONITOVÝCH BOBTNAJÍCÍCH PÁSKŮ S UPEVNŮVACÍ MŘÍŽKOU.
U SPÁDIŠŤ BUDE NÁRAZOVÁ STĚNA ŠACHTY, KYNETA A NÁSTUPNICE
BUDE OPATŘENA ČEDIČOVÝM OBKLADEM

ZMĚNA VÝKRESU :

Č. ZMĚNY	PŘEDMĚT ZMĚNY	ZMĚNU PROVEDL	PODPIS	DATUM ZMĚNY

D. DOKUMENTACE TECHNICKÝH A TECHNOLOGICKÝCH ZAŘÍZENÍ

 KONEKO®				709 00 OSTRAVA - Výstavní 2224/8	
				TEL. : (+420) 596 633 836 FAX : (+420) 596 633 689 (+420) 596 664 111 E-MAIL : koneko@koneko.cz	
Investor : Nemocnice Karviná - Ráj, příspěvková organizace				Hlavní inženýr projektu : Ing. S. Gorbunov 	
Akce : Rekonstrukce kanalizace - Nemocnice Karviná - Ráj - vnitřní kanalizace				Zodp. projektant : Ing. J. Zavadil 	
Objekt : TZ 02 Dešťová vnitřní kanalizace				Vypracoval : Ing. J. Charvát 	
				Kontroloval : Ing. S. Gorbunov	
Zakázkové číslo : 3724/DPS-2022		Číslo přílohy : D.1.2.b.4.1		Stupeň :	Datum :
Archivní číslo : 3724/02		Měřítko : -		DPS	07/2023
TENTO VÝKRES A JEHO PŘÍLOHY JSOU NAŠÍM DUŠEVNÍM VLASTNICTVÍM, NESMÍ BÝT BEZ NAŠEHO PŘEDCHOZÍHO PÍSEMNÉHO SOUHLASU KOPÍROVÁNY, ROZMNOŽOVÁNY ANI ZPŘÍSTUPNĚNY JINÝM OSOBÁM NEBO FIRMÁM					